



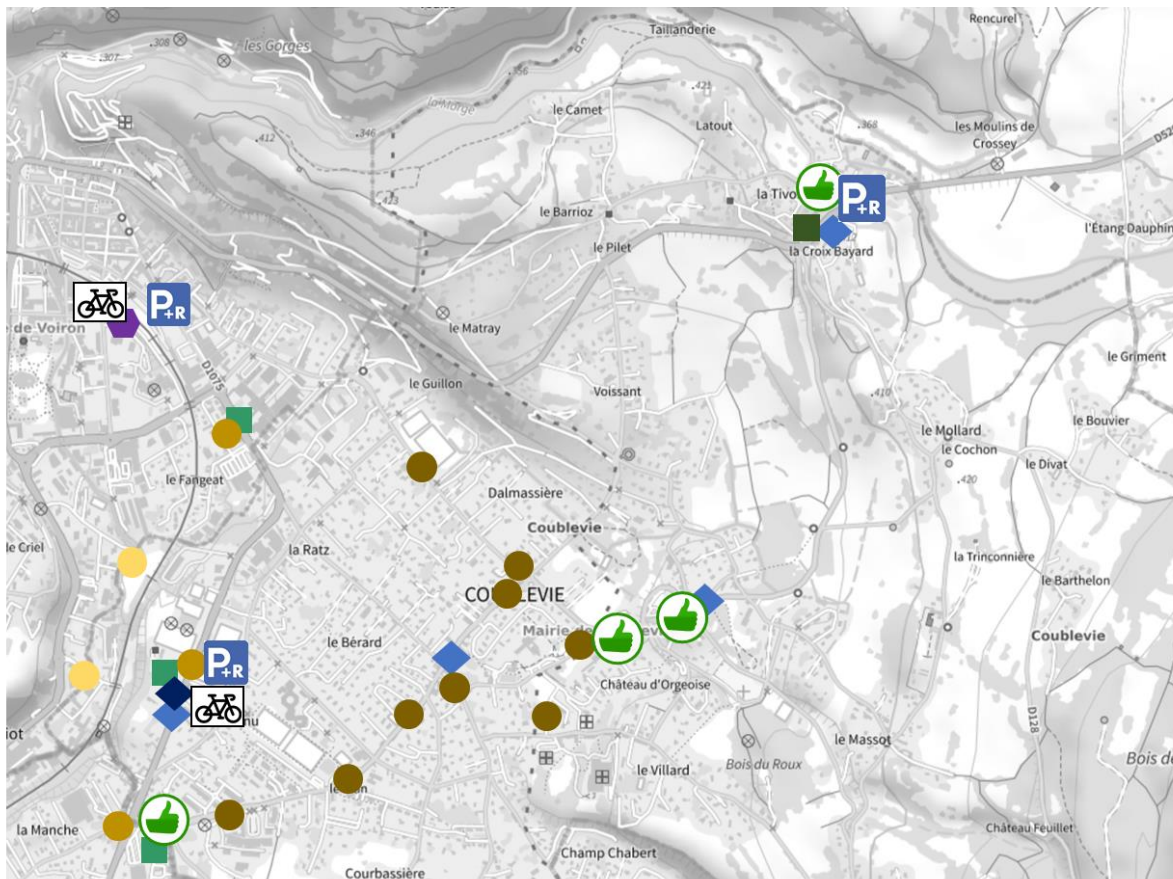
Et si nous nous déplaçons autrement ? Les transports en commun



Le saviez-vous ? Jadis située au croisement de deux voies romaines (aujourd'hui Moirans/Chambéry et Lyon/Grenoble), notre commune a d'abord été baptisée Scoblaviu, qui signifierait « couple de voie ». A proximité de Voiron, à la croisée des chemins, Coublevie bénéficie d'un accès aux transports en commun très développé.

Vous ne vous y êtes pas encore mis ? Pourquoi ne pas considérer sérieusement cette option ? Saviez-vous que votre employeur prend en charge a minima 50% de votre abonnement de transport en commun ?

Voici un récapitulatif des offres de transports en commun accessibles à côté de vous.



- Cars région T41 Chambéry-Voiron
- Cars région Express 1 Voiron-Grenoble-Lumbin
- Ligne interurbaine D Voiron-Miribel les Echelles
- Ligne interurbaine W Voiron-Voreppe-Le Fontanil
- Ligne 1 Saint Jean de Moirans-Paviot-Blanchisseries
- Ligne 2 Coublevie ZA Roulet-Voiron Le Parvis
- Ligne 4 Saint Jean de Moirans-Coublevie-Voiron Hôpital
- Gare TER SNCF
- Rezo Pouce
- Consigne vélo
- Parking relais



Lignes et fréquences

Lignes régionales 	Express 1 : Voiron-Grenoble-Lumbin – 60 allers-retours par jour T41 : Voiron-Chambéry – 10 allers-retours par jour
Lignes interurbaines 	Ligne W : Voiron-Voreppe-Le Fontanil – 20 allers-retours par jour Ligne D : Voiron-Miribel les Echelles – 3 allers-retours par jour
Lignes urbaines 	Ligne 1 : Saint Jean de Moirans-Paviot-Blanchisseries – 25 allers-retours par jour Ligne 2 : Coublevie ZA Roulet-Voiron Le Parvis – 40 allers-retours par jour Ligne 4 : Saint Jean de Moirans-Coublevie-Voiron Hôpital – 25 allers-retours par jour
Lignes scolaires 	Lignes transitant par Coublevie : école de la Grande Sure, collège, lycées PM33, PM41, PM44, PM45, PR71, VO42
TER Auvergne Rhône-Alpes 	<u>Gare de Voiron</u> Ligne 1 : Grenoble-Voiron-Lyon – 28 allers-retours par jour Ligne 62 : Chambéry-Grenoble-Voiron-Rives-Saint André le Gaz – 25 allers-retours par jour <u>Gare de Moirans</u> Ligne 61 : Grenoble-Moirans-Saint Marcellin-Valence – 33 allers-retours par jour
Rezo Pouce 	Réseau d'autostop spécialisé sur les trajets du quotidien. Deux axes principaux traversant Coublevie : <ul style="list-style-type: none">- Croix Bayard – Gare de Voiron- Croix Bayard – Carrefour de la Manche En heure de pointe, attente 5 à 10 min maximum

Pour faciliter vos trajets, pensez également aux **consignes vélo** (à Plan Menu et à la Gare de Voiron), ainsi qu'aux **parkings relais** !

Achat titres de transport

L'Agence postale de Coublevie vous offre la possibilité de **recharger votre carte OÛRA** sur les trajets Pays Voironnais et Cars Région. **Attention** : la carte OÛRA doit être achetée au préalable auprès de l'Agence Mobilité.

